

About Us

Ekimpar a member of ISC. Industries Group, New Jersey, USA, was established in 2006 by combining the experience of its founders in auto spare parts manufacturing, supply and foreign trade for more than 25 years.

Under the ISC Industries Group, Ekimpar's sister companies are ; INSU Teknik Makine San. A.Ş. , a manufacturer of gas springs (ISO 16949), and GTB Kablo Sistemleri San. ve Tic. A.Ş. , (ISO 9001) a manufacturer of ignition cable sets.

Our main export markets are Eastern Europe, Russia, the Caucasus Republics, the Middle East, North Africa and South America.

The main goal of Ekimpar is to export the products of its sister companies and other Turkish made auto spare parts produced under the supervision and inspection of our own factories.

We provide a fast, reliable and affordable service and we promise our customers the best quality auto spare parts produced in Turkey with reduced purchasing costs.

Ekimpar provides a single point of contact for our customers with abundant experience in auto mechanical & electrical parts and accessories who do not want to take their chances.

Ekimpar is the address of the most reliable spare parts in Turkey.....

En Nous Concernant

Ekimpar, un membre de l'ISC. Industries Group, New Jersey, Etats-Unis, a été créé en 2006 en combinant l'expérience de ses fondateurs dans le commerce de pièces de rechange automobile de fabrication, la fourniture et à l'étranger depuis plus de 25 ans.

Dans le cadre du Groupe des industries des ISC, sociétés sœurs sont Ekimpar; INSU Teknik Makine San. A.Ş. , Un fabricant de ressorts à gaz (ISO 16949), et GTB Kablo Sistemleri San. ve Tic. A.Ş. , (ISO 9001) un fabricant de jeux de câbles d'allumage.

Nos principaux marchés d'exportation sont l'Europe, la Russie, les républiques du Caucase, le Moyen-Orient, Afrique du Nord et Amérique du Sud.

L'objectif principal de Ekimpar consiste à exporter les produits de ses sociétés sœurs et d'autres pièces d'automobiles turcs faits de rechange produites sous la supervision et le contrôle de nos propres usines.

Nous fournissons un service rapide, fiable et abordable, et nous promettons à nos clients les meilleures pièces automobiles de rechange de qualité produites en Turquie avec des coûts d'achat réduits.

Ekimpar fournit un point de contact unique pour nos clients avec une expérience abondante dans les pièces automobiles mécaniques et électriques et des accessoires qui ne veulent pas prendre le risque.

Ekimpar est l'adresse des pièces automobiles de rechange les plus fiables en Turquie.

Our Services

- Serve as the export department of various factories and a sourcing agency in Turkey with extensive experience in production, quality control, purchasing and export of auto mechanical and electrical parts & accessories.
- Serve as the supplier of a wide product range of auto parts with own manufacturing facilities in gas springs and ignition cable sets.
- Ability to supply some OEM parts “Made in Turkey”
- Ability to develop new products upon customers’ requests.

Advantages & Values Offered

- **Quality Control:** The production process of your products will be closely monitored to meet your quality expectations. We can check the quality in the factories and in our warehouse before shipment.
- **On Time Delivery:** The shipment time of all your orders from different suppliers will be coordinated and shipped at once and on time.
- **Faster Lead Times:** Orders can be shipped within 2-6 weeks after their confirmation which gives us an important advantage over Chinese suppliers.
- **Reduced Purchasing Costs:**
 - Logistics Costs : Consolidating your products in our warehouse and make a single delivery.
 - Transportation Costs:
 - Import and Banking Costs:
 - Personnel Costs: Less personnel necessary to deal with various factories and paperwork.
- **Extensive Product Development Program:** The product group that you are interested can be developed with various suppliers in order to provide a larger range.
- **Supplier Search and Qualification:** We can look for the right manufacturer for the auto part you are looking for and we can provide you with full information about the qualifications of this supplier.
- **Custom Packaging and Labelling:** Custom packaging and labelling can be prepared if minimum quantities are met. This will also save a lot of labor costs.
- **Meet your Minimum Order Quantity Requests:** : In general, minimum order quantity requests are met with reasonable minimum order quantities.
- **Ability to ship your goods directly right to your warehouse at competitive prices:** We can provide competitive prices for transportation to your country/warehouse through our network of shipping companies.

Product Lines

- Steering & Suspension Parts
- Mountings & Bushes and Rubber Parts
- Hoses
- Filters
- Brake Parts
- Clutch Parts
- Cooling Parts
- Body Parts
- Plastic Parts
- Electric & Ignition Parts
- Lighting Parts
- Gaskets
- Transmission Parts
- Belt, Pulleys and Bearings
- Accessories

Applications

- European Cars
- Japanese & Korean Cars
- North American Cars (limited range)

Nos Services

- Servir comme les departement exportation de diverses usines et une agence de sourcing en Turquie avec une vaste expérience dans le production, contrôle, la qualité et l'achat des exportations de pièces automobiles mécaniques et électriques et accessoires.
- Servir en tant que fournisseur d'une large gamme de produits avec des pièces d'automobiles propres installations de fabrication de ressorts à gaz et jeux de câbles d'allumage.
- Capacité de fournir des pièces d'origine, "Made in Turkey"
- Capacité à développer de nouveaux produits sur demande des clients.

Avantages et Valeurs Offertes

- **Contrôle de la qualité:** Le processus de production de vos produits seront étroitement surveillés afin de répondre à vos attentes de qualité. On peut vérifier la qualité dans les usines et dans notre entrepôt avant l'expédition.
- **Le délai de livraison:** Le délai d'expédition de toutes vos commandes provenant de différents fournisseurs seront coordonnés et expédiés en même temps et à temps.
- **Lead Times rapides:** Les commandes peuvent être expédiées dans les 2-6 semaines après confirmation thier qui nous donne un avantage important par rapport aux fournisseurs chinois.
- **Les coûts d'achat réduits:**
 - **Coûts logistiques :** La consolidation de vos produits dans nos entrepôts et effectuer une livraison unique.
 - **Frais de transport:**
 - **Importation et coûts bancaires:**
 - **Frais de Personnel:** Moins personel nécessaire pour faire face aux diverses usines et de la paperasserie.
- **Vaste Programme de Développement du Produit:** Le groupe produit qui vous intéresse peut être développée avec différents fournisseurs afin d'offrir une gamme plus large.
- **Recherche et qualification Fournisseur:** On peut chercher le bon fabricant pour la pièce automobile que vous recherchez et nous pouvons vous fournir des informations complètes sur les qualifications de ce fournisseur.
- **L'emballage et l'étiquetage personnalisé:** Conditionnement et étiquetage peuvent être préparés si les quantités minimales soient respectées. Cela permettra également d'économiser beaucoup de main-d'œuvre.
- **Répondre à vos demandes minimum de commande:** En général, les demandes minimales quantité de commande sont rencontré raisonnables quantités minimales.

- **Possibilité d'expédier vos marchandises directement droit de votre entrepôt à des prix compétitifs:** Nous pouvons offrir des prix concurrentiels pour le transport de votre pays / entrepôt grâce à notre réseau de compagnies maritimes.

Lignes de Produits

- Pièces de direction et suspension
- Montures & buissons et pièces en caoutchouc
- Tuyaux
- Filtres
- Pièces de freinage
- Embrayage Pièces
- Pièces de refroidissement
- Pièces de Carrosserie Automobile
- Pièces en plastique
- Auto Electrique et Pièces d'allumage Auto
- Pièces d'éclairage
- Joints
- Transmission Pièces
- Ceinture, poulies et roulements
- Accessoires

Applications

- Voitures Européennes
- Voitures Japonaises et Coréennes
- Voitures Nord American (série limitée)

DACIA

HELLUX

Plastic & Body Parts

B030.13009

OEM:



Aks Kecesi
Axle Felt Bearing
MEGANE

B030.11595

OEM: 7700308719



Arka Tampon Reflektörü Sağ
Rear Of Bumper Reflector Right
LOGAN

B030.11594

OEM: 7700308720



Arka Tampon Reflektörü Sol
Rear Of Bumper Reflector Left
LOGAN

B030.13023

OEM: 8200811906



Bagaj Kapak Arma
Trunklid Emblem

B030.13010

OEM:



Bijon Civatası 17
Wheel Bolt

B030.11597

OEM: 7700838511



Cam Açma Kolu
Side Window Lever
LOGAN

B030.13025

OEM:



Cam Açma Kolu
Glass Opening Arm
LOGAN/SOLENZA

B030.13726

OEM: 6001546816



Cam Anahtarı Tekli
Window Switch Single
LOGAN

B030.13727

OEM:



Cam Anahtarı Tekli
Window Switch Single
DUSTER - SANDERO

B030.13027

OEM:



Cam Su Deposu
Glass Water Jet Store

B030.11596

OEM: 8200257684



Çamurluk Sinyali
Indicator Light Over The Mudguard
LOGAN

B030.11609

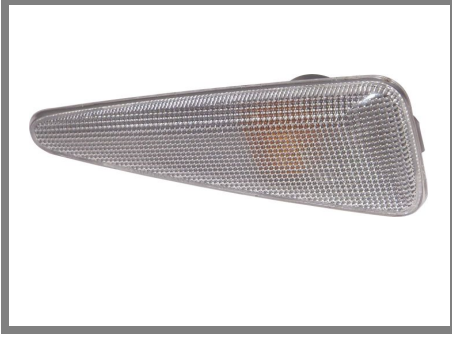
OEM:



Çamurluk Sinyali Sağ
Indicator Light Over The Mudguard Right
SANDERO

B030.11608

OEM:



Çamurluk Sinyali Sol
Indicator Light Over The Mudguard Left
SANDERO

B030.11598

OEM:



Debriyaj Pedal Lastiği
Clutch Pedal Rubber

B030.13011

OEM:



Eksoz Contası
Exhaust Gasket

B030.13031

OEM:



Eksoz Tellı Conta Skoda Favorit Formen
Exhaust Gasket Kit
LOGAN

B030.11600

OEM: 8200048024



Genleşme Kavanoz Kapağı
Radiator Tank Cover
LOGAN

B030.13026

OEM:



Genleşme Kavanoz Kapağı
Expansion Cover

B030.11599

OEM: 7701470460



Genleşme Kavanozu Kapaklı
Radiator Reservoir With Cap
LOGAN

B030.13012

OEM:



Genleşme Kavanozu Kapaklı
Expansion Tank & Cover
LOGAN

B030.11581

OEM:



Hidrolik Deposu
Hydraulic Tank New Model
131

B030.13540

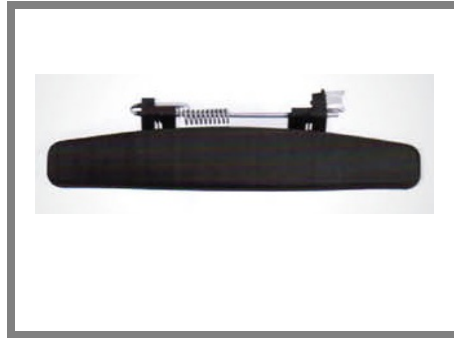
OEM:



Hidrolik Direksiyon Rezervuarı
Hydraulic Steering Reservoir
LOGAN

B030.13021

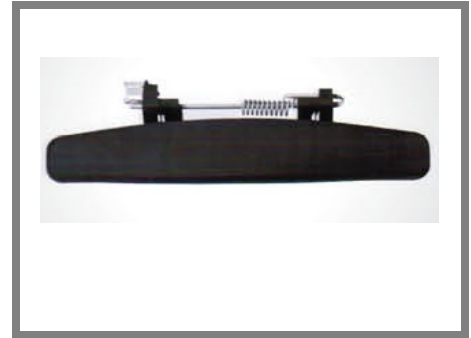
OEM: 8200733838



Kapı Dış Açma Kolu Sağ
Door Opening Handle Outer Right
SANDERO

B030.13020

OEM: 8200733836



Kapı Dış Açma Kolu Sol
Door Opening Handle Outer Light
SANDERO

B030.13024

OEM:



Kapı Gergi Yayı
Door Strain Spring
LOGAN

B030.11602

OEM: 7700434718



Kapı İç Açma Kolu Sağ
Door Handle, Internal Right Black
LOGAN

B030.13019

OEM:



Kapı İç Açma Kolu Sağ
Door Handle Right Grey- Black
LOGAN

B030.11601

OEM: 7700434719



Kapı İç Açma Kolu Sol
Door Handle, Internal Left Black
LOGAN

B030.13018

OEM:



Kapı İç Açma Kolu Sol
Door Handle Light Grey-Black
LOGAN

B030.11611

OEM:



Kapı İç Açma Krom Sağ
Door Opening Handle Internal Crom Right
LOGAN SANDERO

B030.11610

OEM:



Kapı İç Açma Krom Sol
Door Opening Handle Internal Crom Left
LOGAN SANDERO

B030.11603

OEM:



Koltuk Ayar Kolu
Seat Adjustment Lever
LOGAN

B030.13016

OEM:



Motor Kaput Kilidi
Engine Hood Locking
LOGAN

B030.11582

OEM:



Motor Yağ Kapağı
Engine Oil Cap
131

B030.11604

OEM:



Motor Yağ Kapağı
Engine Oil Cap
LOGAN

B030.13017

OEM:



Motor Yağ Kapağı
Engine Oil Cover

B030.13022

OEM: 8200811907



Ön Panjur Arma
Grill Emblem Front

B030.11585

OEM:



Ön Sinyal Duyu
Indicator Light Socket Front Old Model

B030.11588

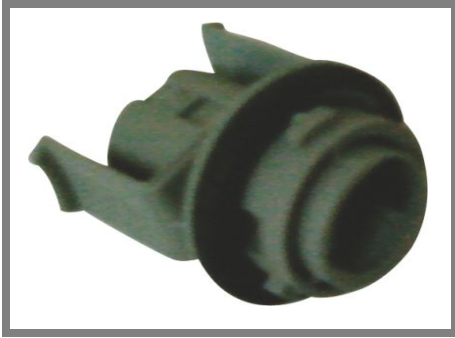
OEM:



Ön Sinyal Duyu
Indicator Light Socket Front New Model

B030.11593

OEM:



Ön Sinyal Duyu
Indicator Light Socket Front
SOLENZA

B030.11584

OEM:



Ön Sinyal Lamba Sağ
Front Signal Lamp With Socket Right

B030.11590

OEM: 6001539354



Ön Sinyal Lamba Sağ
Front Signal Lamp With Socket Right
SUPER NOVA

B030.11583

OEM:



Ön Sinyal Lamba Sol
Front Signal Lamp With Socket Left

B030.11586

OEM:



Ön Sinyal Lamba Sol
Front Signal Lamp With Socket Left
131

B030.11589

OEM: 6001539357



Ön Sinyal Lamba Sol
Front Signal Lamp With Socket Left
SUPER NOVA

B030.11587

OEM:



Ön Sinyal Lamba Sağ
Front Signal Lamp With Socket Right
131

B030.11605

OEM: 8200728639



Portatif Küllük
Portable Ashtray
LOGAN

B030.13015

OEM:



Salıncak Burcu
Stabilizer Bushing
LOGAN

B030.13566

OEM: 6001548989



Silecek Kolu Arka
Rear Wiper Blade Arm
LOGAN

B030.13586

OEM:



Silecek Kolu Arka Komple
Rear Wiper Blade & Arm
LOGAN MCV

B030.13587

OEM:



Silecek Kolu Arka Komple
Rear Wiper Blade & Arm
SANDERO

B030.13588

OEM:



Silecek Kolu Arka Komple
Rear Wiper Blade & Arm
DUSTER

B030.11592

OEM: 6001546540



Sinyal Lamba Sağ
Signal Lamp With Socket Right
SOLENZA

B030.11591

OEM: 6001546541



Sinyal Lamba Sol
Signal Lamp With Socket Left
SOLENZA

B030.13013

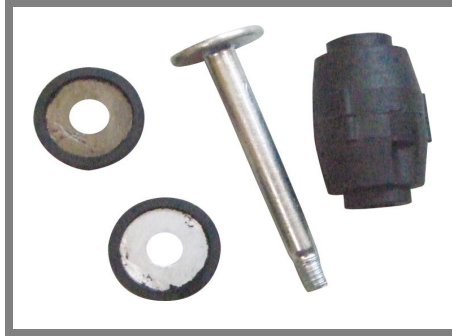
OEM:



Şamandıra Bileziği
Water Gage Bangle
LOGAN

B030.11607

OEM:



Viraj Demir Uç Lastiği
Bend Iron Point Prop
LOGAN

B030.13014

OEM:



Viraj Tamir Takımı
Stabilizer Iron Rubber
LOGAN

B030.11606

OEM:



Vites Topuzu Krom
Gear Knob
LOGAN